

SEPTEMBRE 2022

Des solutions pour sécuriser votre **chiffre d'affaires**

ALEPH INTELLIGENCE

Anticipez les menaces

**Analyser, protéger et influencer
votre environnement professionnel**

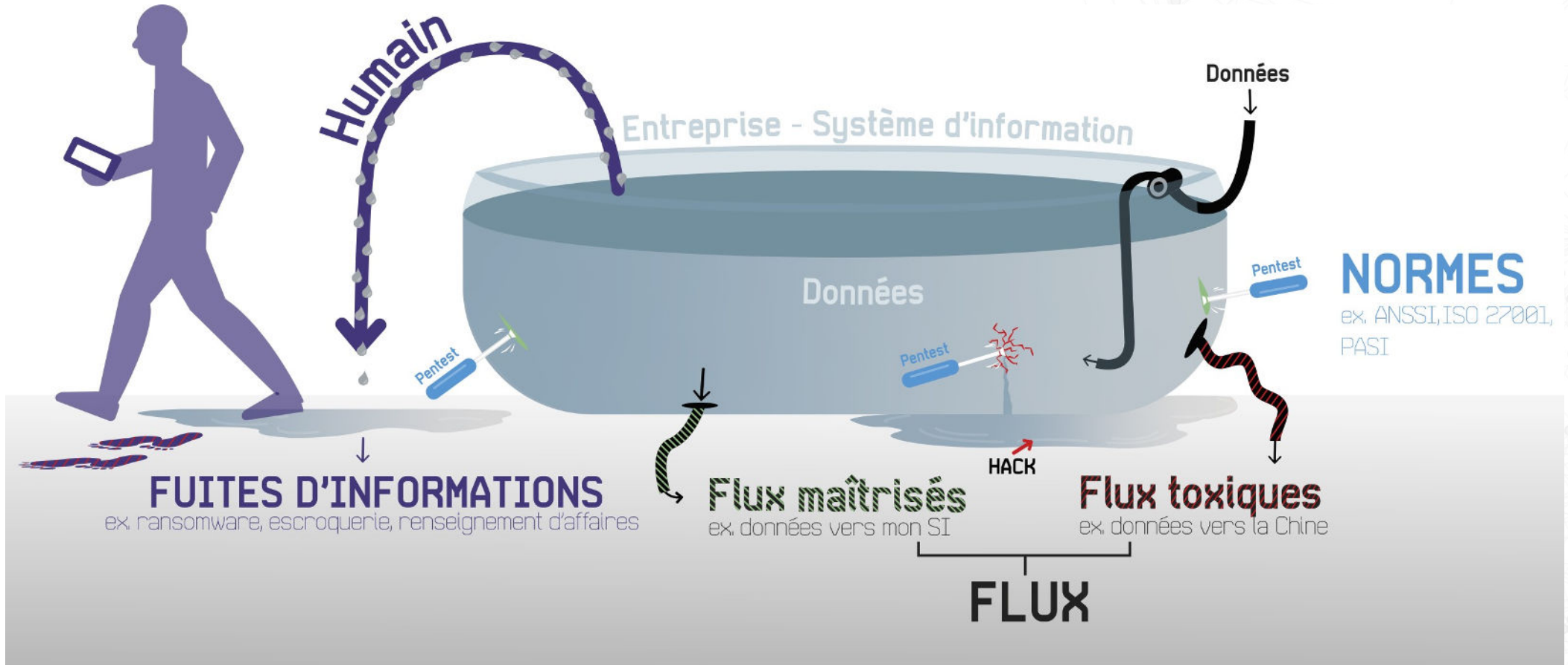
contact@aleph-networks.com

www.aleph-networks.com

45, rue d'Alma
69400 Villefranche s/Saône
France


ALEPH

ALEPH INTELLIGENCE : ANTICIPEZ LES MENACES



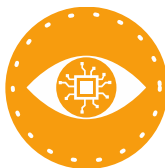
Certaines **données sensibles** de votre entreprise sont **régulièrement exposées** ou déjà hors de votre réseau, **sans contrôle de votre part**. Vous souhaitez qu'une équipe de consultants spécialisés surveille et analyse pour vous les zones et les données les plus pertinentes pour votre entreprise ?

Aleph propose des services de surveillance adaptés à vos besoins et vos objectifs.

ALEPH INTELLIGENCE : ANTICIPEZ LES MENACES



- **Maîtrisez les fuites de données de vos VIP**
Pression, manipulation, espionnage, fuite d'informations...
- **Assurez la sécurité des actifs stratégiques**
Arrêt de service, perte de données, destruction d'infrastructure...
- **Prévenir les menaces à l'image et les actions malveillantes**
Désinformation, image dégradée, perte de chiffre d'affaires...
- **Fuite / vente de données sensibles**
Accès à des espaces privés, diffusion de bases de données, mise en danger du personnel, perte de propriété intellectuelle...
- **Renseignement d'affaires**
Activisme, hack d'un fournisseur stratégique, mesures déloyales d'un concurrent ou partenaire...



Recherches sur les Deep & Dark webs :

- Nom Prénom
- Compte de réseau social
- Email pro
- Email personnel
- Recherche thématique liée à l'entreprise, son image, ses actifs stratégiques
- Recherche liée à un fournisseur stratégique



Offre de mise en surveillance :

- Etat des lieux initial / Empreinte numérique
- 15 expressions de recherche
- Surveillance quotidienne par un expert outillé
- Rapport mensuel détaillé
- Alerte par mail ou SMS en cas d'urgence
- 6 mois de surveillance



3 650 €/mois

Prix « Starter Kit » accordé pour 6 mois et pour toute commande avant le 31/12/2022

NOS RÉFÉRENCES

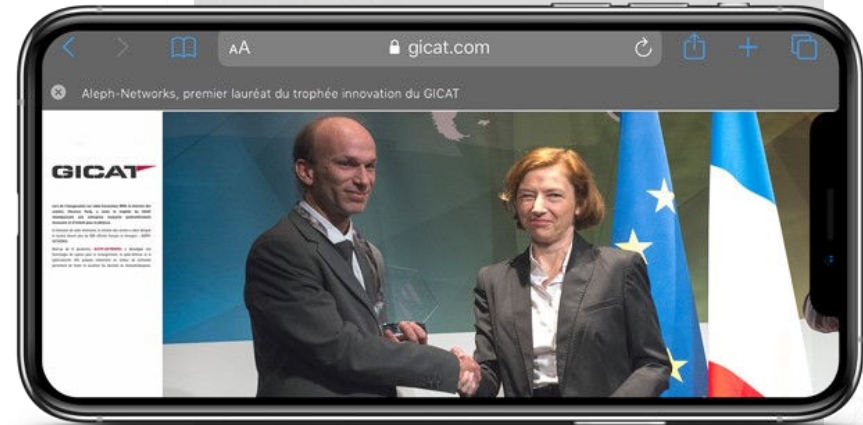


AG2R LA MONDIALE



Clients confidentiels du secteur privé :

- Aéronautique
- Banques - Finances
- Assurance
- Luxe
- Due Diligence



*Aleph a reçu le Prix de l'Innovation du GICAT,
remis par Florence Parly, Ministre des
Armées,
pour sa technologie brevetée.*

